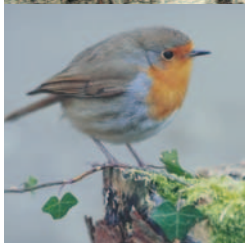
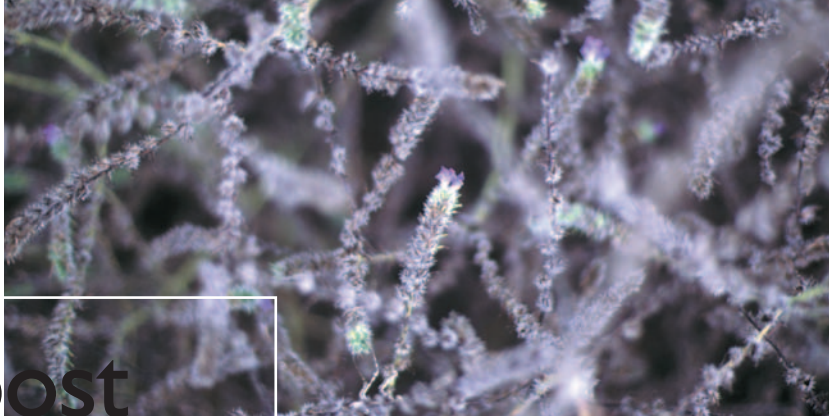


# le compost en hiver

*La faune du composteur suit le rythme des saisons et, pour passer la saison hivernale, va commencer une vie au ralenti.*



L'activité diminuant, le compost va lui aussi évoluer au ralenti, sa température va baisser, mais ne va pas tomber au dessous de 10 à 20 degrés (selon le climat); la quantité d'oxygène va rester constante. Ces conditions vont permettre à toute la faune de passer l'hiver sans dommage.

## Les problèmes à prévenir :

- **Le tassement du compost**, qui risque d'empêcher l'oxygène de circuler, asphyxiant ainsi les bactéries.
- **Le trop-plein d'humidité** : la température diminuant, l'eau s'évapore difficilement.

**Pour éviter ces ennuis**, veillez à brasser régulièrement le compost, en intégrant toujours en bonne proportion (au moins la moitié) des matières sèches carbonées (feuilles mortes, sciure de bois, copeaux, petites branches fines, papiers, petits morceaux de carton).

# A connaître...

- LES BIENFAITS DU COMPOST**
- Il améliore la structure du sol, en le rendant plus aéré, plus meuble et donc plus facile à travailler.
  - Il contribue au renouvellement de l'humus du sol.
  - Il augmente la capacité de rétention d'eau du sol.
  - Il réduit le lessivage des éléments nutritifs par la pluie.
  - Il accroît l'activité biologique des sols.
  - Il libère progressivement ses éléments nutritifs pour les plantes, c'est un engrais à long terme.

## L'IMPORTANCE DE LA RÉDUCTION À LA SOURCE DE NOS DÉCHETS

Aujourd'hui chacun de nous produit en moyenne 400 kg de déchets par an, ce qui représente 10 fois plus qu'il y a 50 ans et 3 fois plus que dans les années 70 !

Cet état de fait résulte surtout de l'augmentation des produits d'emballage, des papiers sanitaires, du matériel "jetable". Nous ne pouvons pas tout recycler et tout ce qui est recyclable n'est pas récupéré...

Aussi, la solution idéale pour limiter notre production de déchets est la **réduction à la source** : **lors de nos achats, soyons vigilants à choisir les produits les moins emballés** et avec un emballage recyclable si possible. **Évitons les produits "jetables"**.

Le compostage individuel, c'est un premier pas dans la réduction à la source : les déchets organiques ne sont pas collectés, mais réutilisés chez vous pour fabriquer un produit de qualité.

**Réduire notre production de déchets, c'est préserver l'environnement et permettre aux collectivités, et donc à leurs administrés, de faire des économies dans le traitement des déchets.**